



**Kersten**  
hulpmiddelen

# Tijdelijk een hulpmiddel nodig?

Wij helpen u graag!

Het draait om mensen.



Direct regelen?  
Bel 088 - 000 9488

# Wij denken graag met u mee!

Bij een blessure, na een medische ingreep, rondom de bevalling, bij thuisrevalidatie of door ziekte kan het zijn dat u tijdelijk een hulpmiddel nodig heeft. Wist u dat u in de meeste gevallen kosteloos een hulpmiddel kan lenen? De vergoeding verloopt via uw zorgverzekeraar.

Daarnaast is het uiteraard ook mogelijk een hulpmiddel te huren. Wij leveren onze hulpmiddelen binnen 24 uur. In overleg met u bepalen we het exacte aflevermoment. Zo is Kersten Hulpmiddelen er ook voor u.

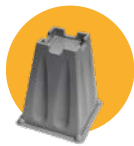
# Speciale bedden en bijbehorende accessoires

Veilig en comfortabel in en om het bed



## Elektrisch hoog/laag bed\*

Met een hoog/laag bed wordt het werk van een verzorgende vergemakkelijkt. Daarnaast kunt u gemakkelijker in en uit bed stappen. Dit bed wordt standaard geleverd met een matras, bedheffer en bedhekken.



## Bedverhogers

Bedverhogers zijn bedoeld voor als u beperkte verzorging op bed nodig heeft, zoals na een operatie of rondom de zwangerschap en bevalling.



## Staande bedheffer

Met een staande bedheffer kunt u in bed zelfstandig van houding veranderen of overeind komen.



## Bedleestafel

Met een bedleestafel kunt u vanuit uw bed gemakkelijk schrijven, eten of lezen.



## Dekenboog

U gebruikt een dekenboog als uw benen of voeten niet in contact mogen komen met uw deken, bijvoorbeeld bij een open wond of overgevoelige benen.



## Rugsteun

Een rugsteun is bedoeld voor als u in bed wilt zitten en/of verzorgd moet worden.



## Bedstick

Een bedstick helpt u bij het in en uit bed stappen of omdraaien in bed.

### \* Let op

Voor sommige hulpmiddelen heeft u een medische indicatie nodig.

U herkent deze hulpmiddelen aan de \*. Wij adviseren u graag in deze aanvraag.



# Mobiliteits,- anti-decubitus- en zithulpmiddelen

Comfortabel zitten, liggen en verplaatsen



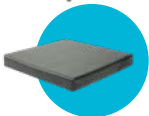
## Rolstoel

U kunt een rolstoel gebruiken wanneer u minder mobiel bent of niet meer in staat bent om zelf te lopen.



## Trippelstoel\*

Met een trippelstoel kunt u zich zittend door uw huis verplaatsen om bijvoorbeeld huishoudelijke werkzaamheden zelfstandig uit te voeren.



## Comfort zitkussen

Een zitkussen speciaal voor de rolstoel, biedt extra comfort.



## Windring

U gebruikt een windring wanneer u stuitproblemen heeft of tijdelijke verlichting nodig heeft tijdens het zitten.



## Gipssteun

Een gipssteun wordt aan uw rolstoel gemonteerd wanneer u een been in het gips heeft.



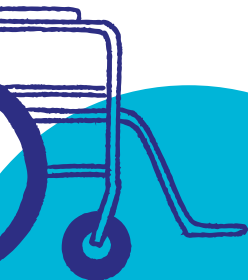
## Anti-decubituskussen\*

U gebruikt een anti-decubituskussen wanneer u langere tijd in een stoel zit, decubitusklachten heeft of het risico hierop loopt. Onze verpleegkundige indiceert welk type kussen u nodig heeft.



## Anti-decubitusmatras\*

Bij een verhoogd risico op of bij behandeling van decubitus, heeft u een anti-decubitusmatras nodig. Onze verpleegkundige indiceert welk type matras u nodig heeft.



# Bad-, douche- en toilethulpmiddelen

Met wat extra hulp onder douche of naar het toilet



## Douchestoel

Een douchestoel is geschikt wanneer u niet staand kunt douchen.



## Douchekruk

De douchekruk is geschikt wanneer u niet staand kunt douchen en weinig ruimte in uw badkamer heeft.



## Toiletstoel

Dit hulpmiddel gebruikt u wanneer u niet zelfstandig naar het toilet kunt of niet op tijd bij het toilet kunt komen.



## Douche- en toiletstoel

Deze stoel combineert twee functies.



## Ondersteek

Dit hulpmiddel is bedoeld voor toiletgebruik wanneer u het bed niet kunt of mag verlaten en/of als u thuis gaat bevallen.



## Badplank

Dit hulpmiddel kunt u gebruiken wanneer u moeite heeft met in en uit bad stappen of veilig in bad zittend wilt douchen.



## Toiletverhoger

Dit hulpmiddel is te gebruiken wanneer u moeite heeft met opstaan van het toilet.



## Krukken en rollators

Krukken en rollators vallen buiten de vergoeding van de zorgverzekeraar. Het is wel mogelijk om deze hulpmiddelen bij ons te huren voor een klein bedrag per week.

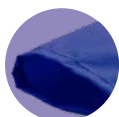
# Transferhulpmiddelen

## Ondersteuning bij het verplaatsen



### Tillift\*

Een tillift wordt vaak bediend door uw verzorgende. Deze wordt gebruikt als u zichzelf niet kunt verplaatsen (bijvoorbeeld van het bed naar het toilet). Voor een actieve tillift heeft u nog een sta-functie nodig. Een passieve tillift wordt gebruikt wanneer u niet meer kunt staan. Onze verpleegkundige indiceert welk type tillift u nodig heeft.



### Glijzeil

Een hulpmiddel waarmee de verzorgende u gemakkelijker kan verplaatsen of draaien in bed.



### Draaischijf

Een draaischijf is geschikt om zowel in een zit- als stahouding uw lichaam te draaien. Met behulp van uw verzorgende kunt u bijvoorbeeld een transfer maken van het bed naar de rolstoel.



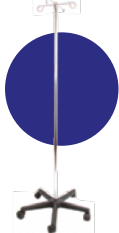
### Draaischijf op statief\*

Deze draaischijf biedt u houvast en zorgt voor meer stabiliteit tijdens het verplaatsen.



### Transferplank

Hiermee kunt u zelfstandig zittend een transfer maken (tussen bijvoorbeeld een rolstoel en het bed).



### Infuusstandaard

Voor als u medicatie of vloeistoffen via een infuus krijgt toegediend.





# Hulpmiddelen rondom de bevalling

Voor een thuisbevalling en  
een zorgeloze kraamperiode

**Als u zwanger bent, kunt u kosteloos bedverhogers, ondersteek, rugsteun en douchekruk ophalen bij één van onze uitleenpunten. Dit wordt automatisch geregeld met uw zorgverzekeraar.**

## **Kraambed nodig?**

Wanneer u zorg op bed nodig heeft tijdens de zwangerschap of na de bevalling, kan een kraambed een goede oplossing bieden.



Een kraambed is een bed waarbij de kraamzorg de juiste zorg kan verlenen en u gemakkelijk in en uit bed kan stappen. Bij een medische indicatie wordt het lenen van een kraambed vergoed door de zorgverzekering. Kijk voor meer informatie op onze website.



**Kersten**  
hulpmiddelen

[www.kerstenhulpmiddelen.nl](http://www.kerstenhulpmiddelen.nl)

### Hulpmiddel aanvragen

Op onze website kunt u direct zelf een aanvraag doen. U ontvangt een bevestiging per mail.

[www.kerstenhulpmiddelen.nl/lenen](http://www.kerstenhulpmiddelen.nl/lenen)

### Uitleenpunten

Wij hebben op meerdere locaties in het land uitleenpunten waar u met uw vragen terecht kunt. Kleine hulpmiddelen kunnen direct worden meegenomen. Grotere hulpmiddelen worden aan huis bezorgd.

Ga naar onze website en kijk waar het voor u dichtstbijzijnde uitleenpunt zich bevindt.

### Kersten hulpmiddelen

088 - 000 9488

[uitleen@kerstenhulpmiddelen.nl](mailto:uitleen@kerstenhulpmiddelen.nl)



### Contact opnemen

Onze medewerkers helpen u graag met al uw vragen en kunnen tevens direct een aanvraag voor een hulpmiddel voor u regelen.

Wij zijn op werkdagen  
te bereiken van  
8:00 tot 17:00 uur  
op 088 - 000 9488

**Het draait om mensen.**